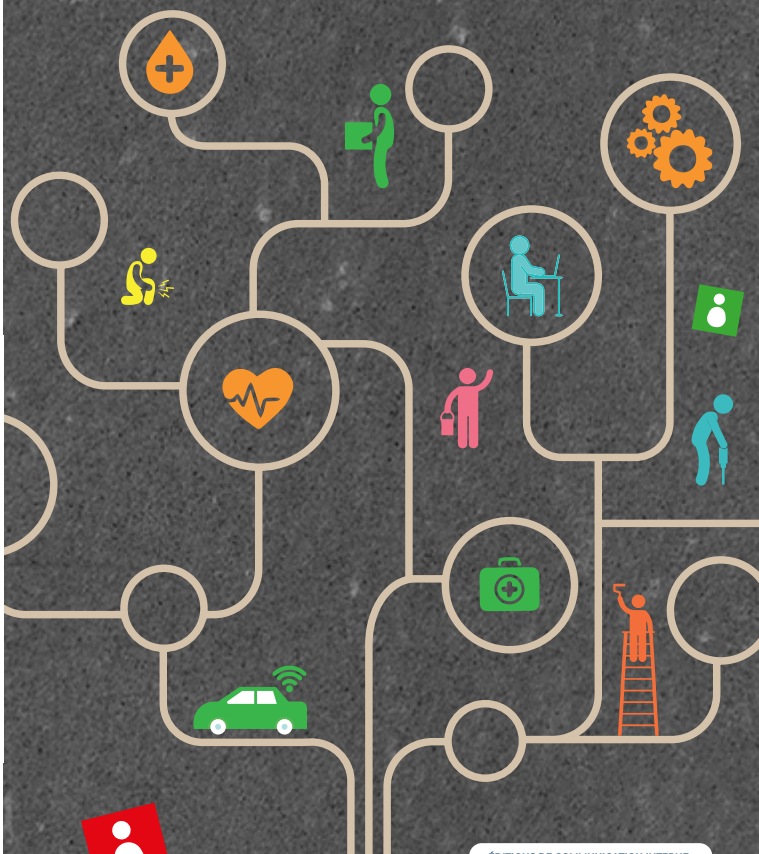


LA SÉCURITÉ, UNE CULTURE PARTAGÉE



ÉDITIONS DE COMMUNICATION INTERNE

PLAY SAFE!

Nos valeurs CARE affirment l'importance du Respect au sein du groupe CCPA : respect des autres, respect des réglementations et des bonnes pratiques, respect de l'environnement et des animaux, respect des adhérents et des partenaires.



Dans notre quotidien, le respect s'incarne d'abord en prenant soin de soi et des autres et en mettant à disposition un environnement de travail sûr et de qualité.



En nous appuyant sur nos valeurs CARE, nous voulons développer une culture de sécurité partagée, gage d'épanouissement et de bonne santé pour les salariés, gage de compétitivité et de durabilité pour l'entreprise.



NOTRE ENGAGEMENT COLLECTIF POUR LA SÉCURITÉ AU TRAVAIL



Parce que nous savons que nous pouvons réduire drastiquement notre accidentologie (fréquence et gravité)

- En changeant nos habitudes et en misant sur l'implication de chacun
- En s'impliquant dans l'amélioration continue des conditions de sécurité
- En poursuivant l'adaptation des moyens et de l'organisation

Nous nous engageons collectivement pour que chaque salarié, quel que soit son poste, puisse effectuer son travail en toute sécurité, sans danger pour sa santé et dans un environnement adapté.



POUR CHACUN D'ENTRE NOUS :

“ Être acteur de notre sécurité ”

1. Respecter les règles :

« J'applique les consignes pour ma sécurité et celle de mes collègues ».

2. Montrer l'exemple au quotidien :

« J'incarne l'état d'esprit sécurité et je suis à l'écoute des remarques des autres ».

3. Analyser les risques avant d'agir :

« Je prends du recul sur les situations pour décider de mes actions ».

4. Être force de propositions :

« Je signale les situations à risque et les presque-accidents ».

5. Faire preuve de coopération :

« J'ose intervenir pour signaler un danger et j'accepte de recevoir une remarque en cas de danger ».

POUR LES MANAGERS :

“ Être promoteur de la culture sécurité ”

1. Être porte-parole et à l'écoute des équipes :

« Je suis pro-actif et intéressé aux remarques de mes collaborateurs ».

2. Donner les moyens :

« J'intègre au maximum la sécurité dans l'ensemble de mes décisions ».

3. Faire appliquer les règles :

« Je fais preuve de courage managérial ».

4. Communiquer positivement :

« Je récompense les initiatives et les propositions d'amélioration ».





Groupe CCPA | Siège social
ZA du Bois de Teillay | Quartier du Haut-Bois
35150 JANZÉ (France)

+33 (0)2 99 47 53 00 | contact@ccpa.com | www.ccpa.com

